

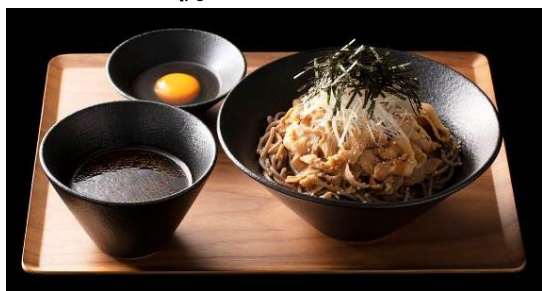
## JR 東京駅八重洲中央改札内に新しい肉蕎麦専門店登場！ 3月29日(肉の日)9時に『蕎麦29東京』オープン！

- 株式会社日本レストランエンタプライズ(本社:東京都台東区、代表取締役社長:日野正夫)は、3月29日(日)9時、JR 東京駅八重洲中央改札内に、肉蕎麦専門店『蕎麦29東京(そばにくとうきょう)』をオープンします。
- 『蕎麦29東京』は、蕎麦・肉・つけ汁にこだわった新しいブランドです。日本最大のターミナル駅である東京駅を利用するビジネスパーソンに合わせ、スピーディにお食事をお楽しみいただけることと、ボリュームにご満足いただけるメニューラインナップを目指しました。
- イチオシの「蕎麦29(そばにく)」は、豚バラ肉とピリ辛つけ汁で召し上がっていただく商品です。蕎麦のボリュームは、当社主要駅そば店舗と比較して約1.5倍の290g。鰹節と鯖節をブレンドしたつけ汁に相性が良く、噛み応えを追求した太麺を当社独自で開発しました。

- 1 店舗名 そばにくとうきょう  
蕎麦29東京
- 2 開店日 2020年3月29日(日) 9時から  
※3月29日のみ
- 3 所在地 東京都千代田区丸の内1-9-1  
JR東京駅八重洲中央改札内
- 4 営業時間 平日 7時~22時30分  
土日祝 7時~22時
- 5 店舗概要 席数 9席(立ち席のみ)  
店舗面積 26.8㎡
- 6 メニュー一例



店頭イメージ



品名 蕎麦29(そばにく)  
価格 900円 麺大盛(+100g)1,000円

『蕎麦29東京』イチオシのピリ辛肉つけ蕎麦



品名 蕎麦&29丼(にくどん)  
価格 1,000円 麺大盛(+100g)1,100円

ミニ豚丼(単品500円)と蕎麦のお得なセット

※セットのお蕎麦は、温・冷のどちらかをお選びいただけます。

※価格は税込です。

### 報道機関お問合せ先

株式会社日本レストランエンタプライズ 総務部 広報室 泉・中村  
〒110-0016 東京都台東区台東1-30-7 秋葉原アイマークビル 12階  
TEL:03-5807-2370 FAX:03-5807-2480 <https://www.nre.co.jp>